

Daño cerebral adquirido (DCA)

El daño cerebral adquirido o DCA es una lesión repentina del cerebro que altera su estructura y funcionamiento

En España
420.064
personas viven con secuelas
derivadas del DCA



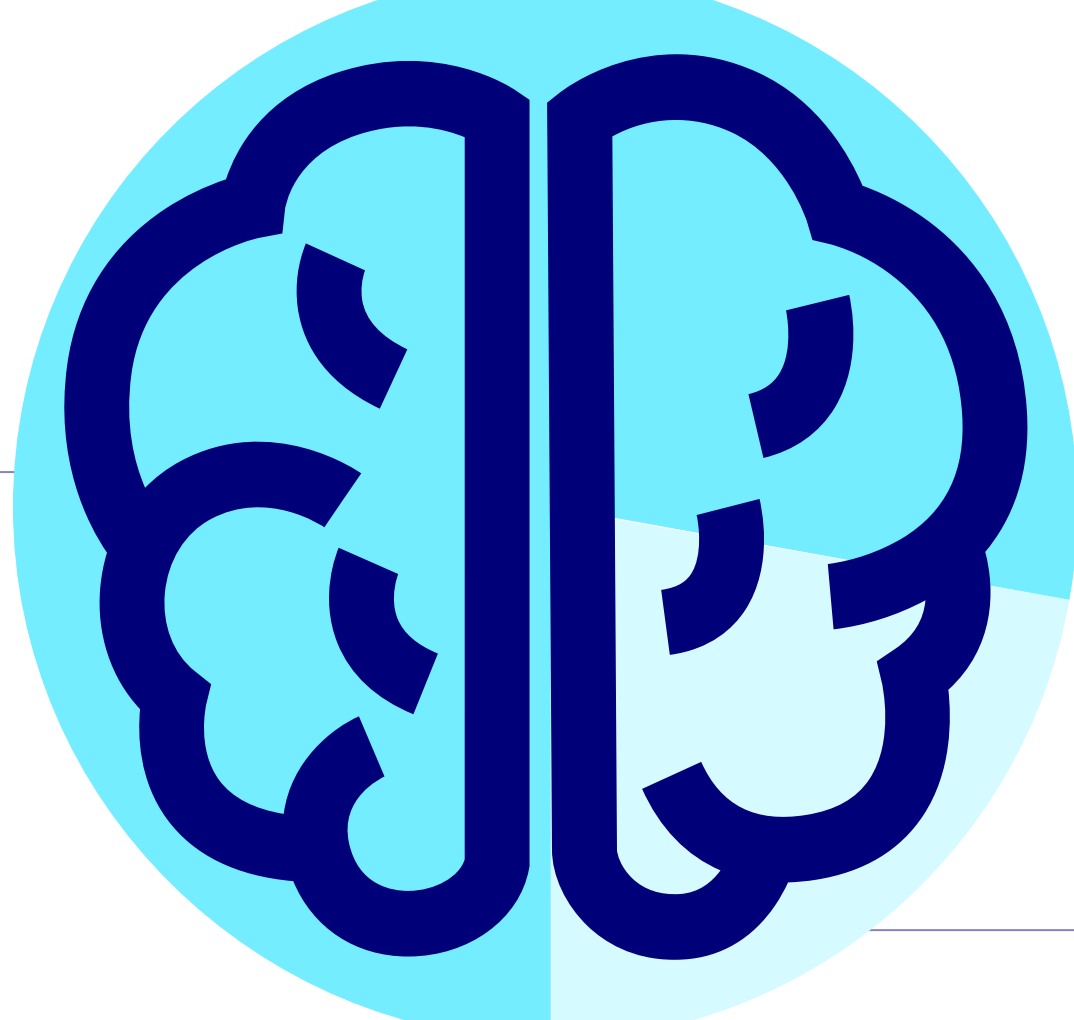
Cada año se dan
104.701
nuevos casos de daño
cerebral adquirido

Causas del DCA

78%

Enfermedades cerebrovasculares (ECV) o ictus

Lesión producida por la interrupción del flujo sanguíneo cerebral o por un derrame cerebral



22%

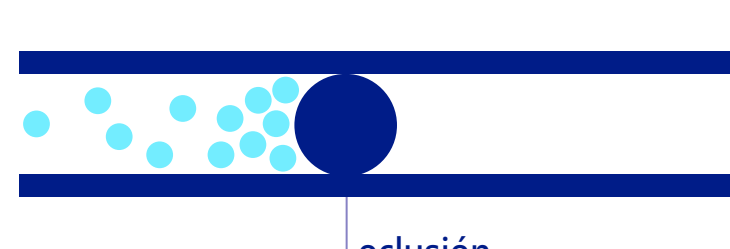
Otras causas

TCE, tumores, enfermedades infecciosas...

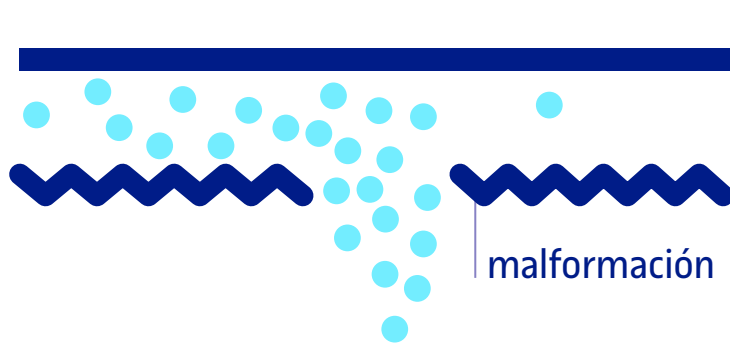
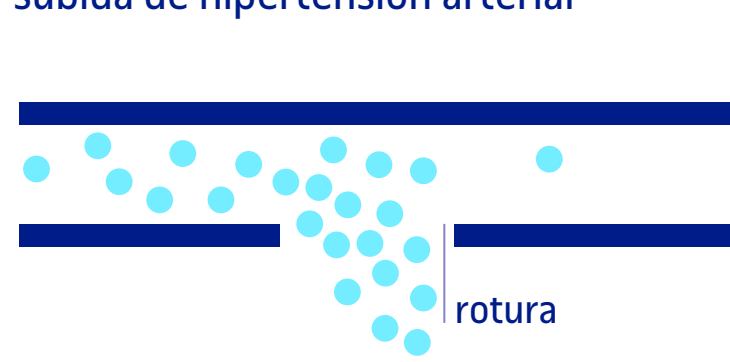
ECV

Sus consecuencias dependerán del vaso sanguíneo afectado y de la extensión del daño:

- **ECV isquémicas:** oclusión de una arteria cerebral



- **ECV hemorrágicas:** rotura de un vaso sanguíneo cerebral, malformación o subida de hipertensión arterial



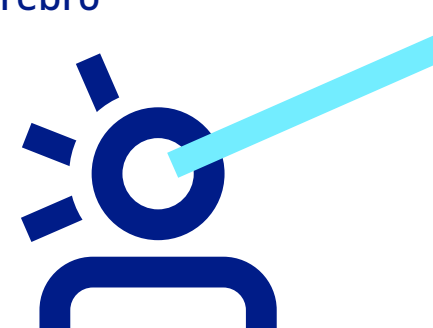
Otras causas

1. **Traumatismos craneoencefálicos (TCE):** lesión producida por impacto violento en la cabeza

- **TCE cerrado:** el impacto no produce ruptura de las membranas que recubren el cerebro pero sí causa laceraciones, hemorragias o daño difuso



- **TCE abierto:** el objeto atraviesa el cráneo y lesiona el cerebro



2. **Tumores** del sistema nervioso central

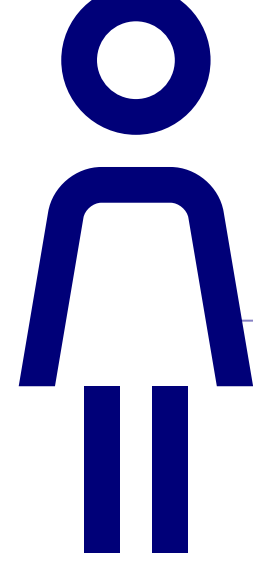
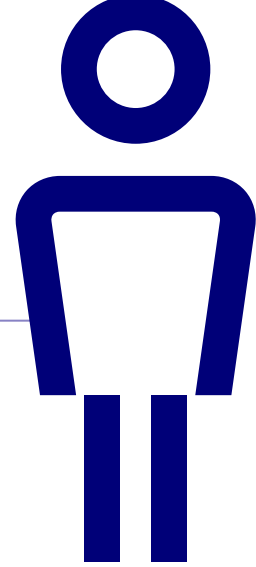
3. **Enfermedades infecciosas** del sistema nervioso central (meningitis, encefalitis)

4. **Anoxia** (falta de oxígeno en el cerebro)

El paciente con DCA en cifras

48%

Hombres



52%

Mujeres

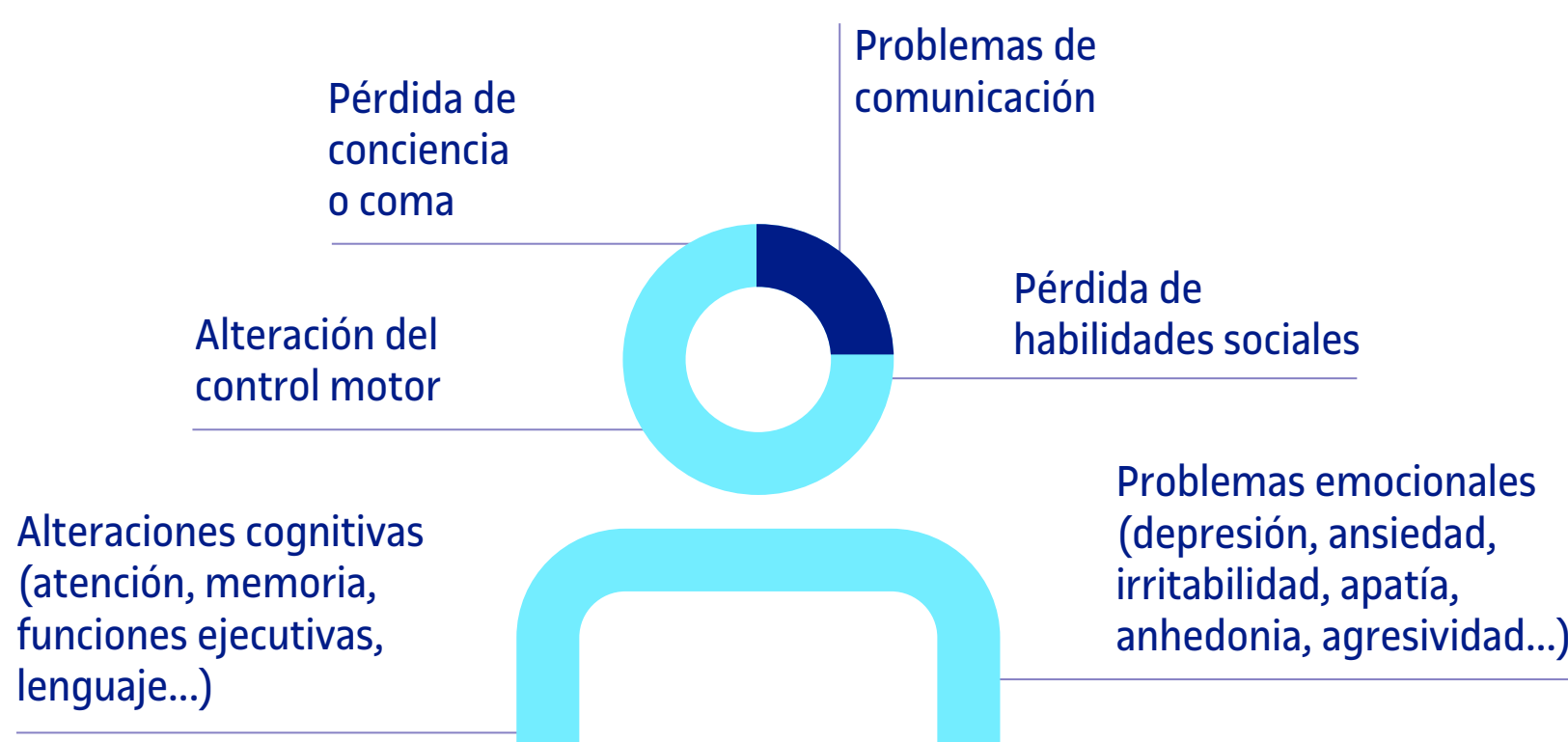
65,3%

Son mayores de 65 años

89%

Presentan alguna discapacidad para realizar actividades básicas de la vida diaria

Secuelas del DCA



Limita el funcionamiento diario



Reduce la autonomía y la independencia



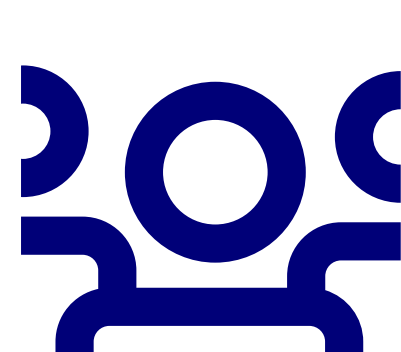
Perjudica al desarrollo laboral



Dificulta las relaciones sociales y familiares

Tratamiento

Debe iniciarse lo antes posible y la rehabilitación debe ser llevada a cabo por un equipo multidisciplinar formado, al menos, por:



- Neuropsicología
- Neurología
- Logopedia
- Medicina rehabilitadora
- Fisioterapia
- Terapia ocupacional

Recuperación

Las secuelas posteriores y las mejoras alcanzadas dependerán de:



Tipo y gravedad de la lesión



Localización y extensión



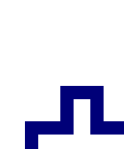
Estado previo del paciente



Edad



Apoyo familiar y social



Eficacia del tratamiento